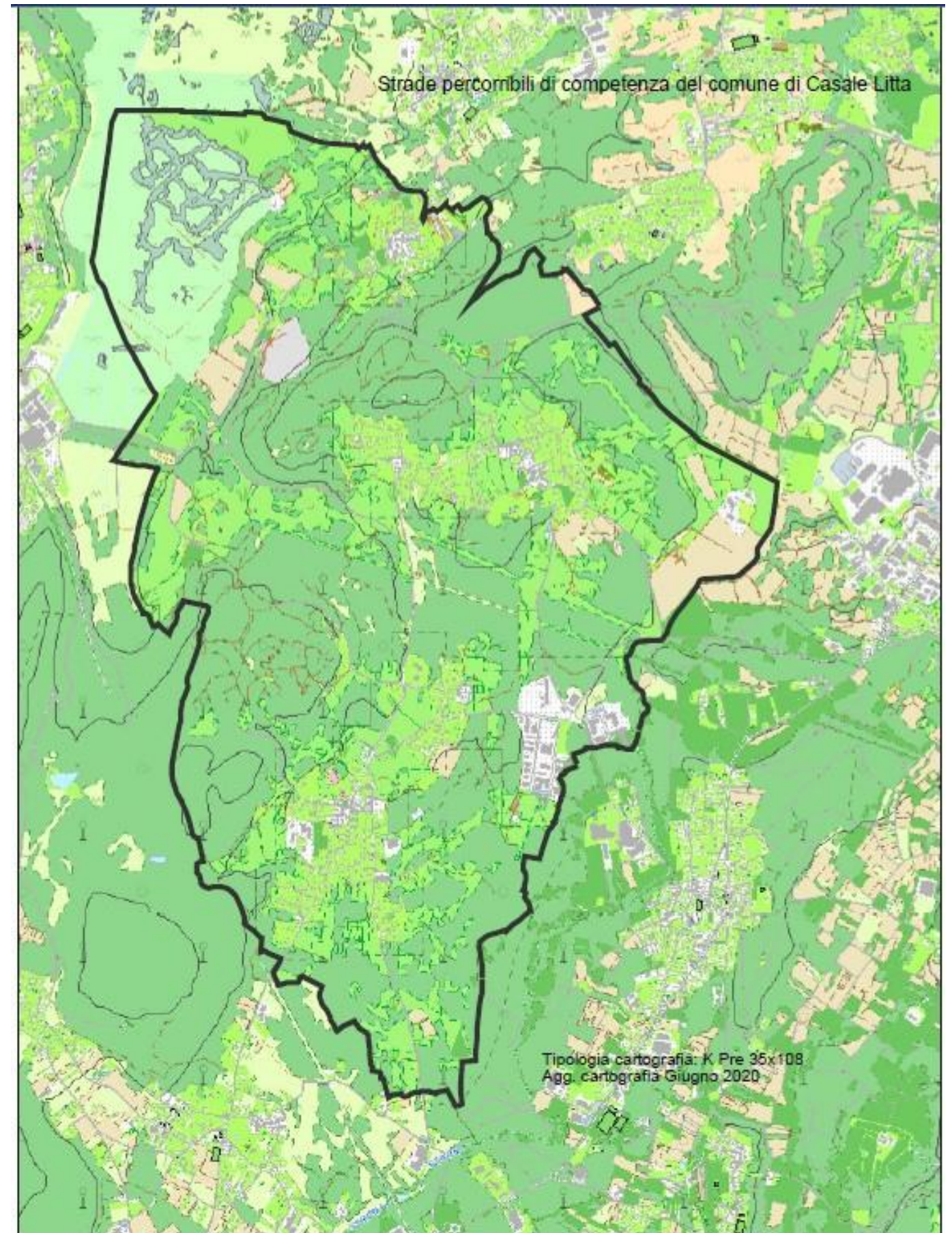
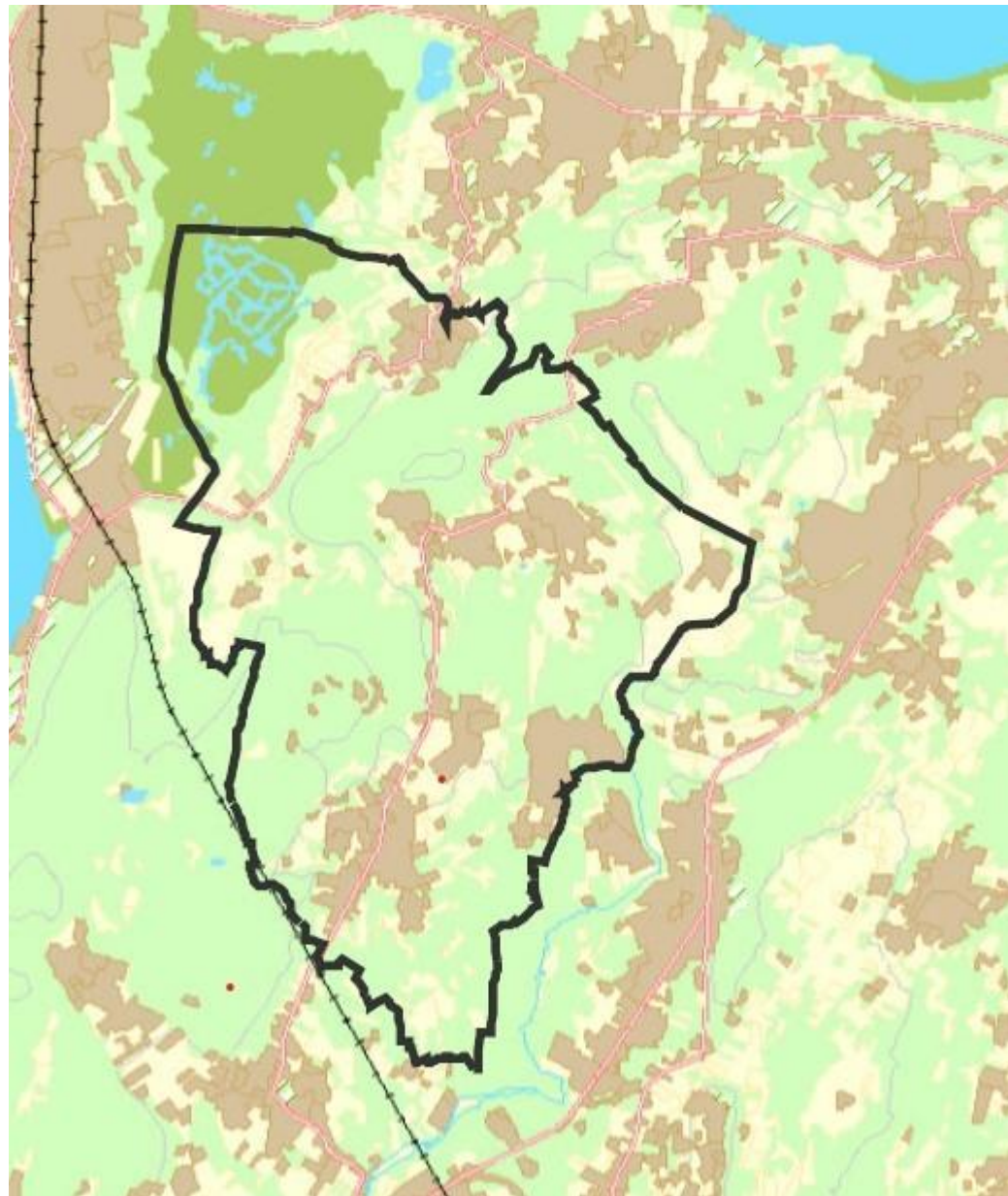


CIRCOLAZIONE DI TRASPORTI E VEICOLI IN CONDIZIONI DI ECCEZIONALITA'

L.R. 4 Aprile 2012, n 6, art 42 e s.m.i.

- Strade di competenza percorribili dalla categoria: K
- LIMITAZIONI PUNTUALI
 - ▲ Interruzione/limitazione temporanea
 - Gallerie
 - Linee aeree
 - Passaggio a livello
 - Ponte/cavalcavia
 - Sottopasso
 - Strettoia



Tipologia cartografia: K Pre 35x108
Agg. cartografia Giugno 2020