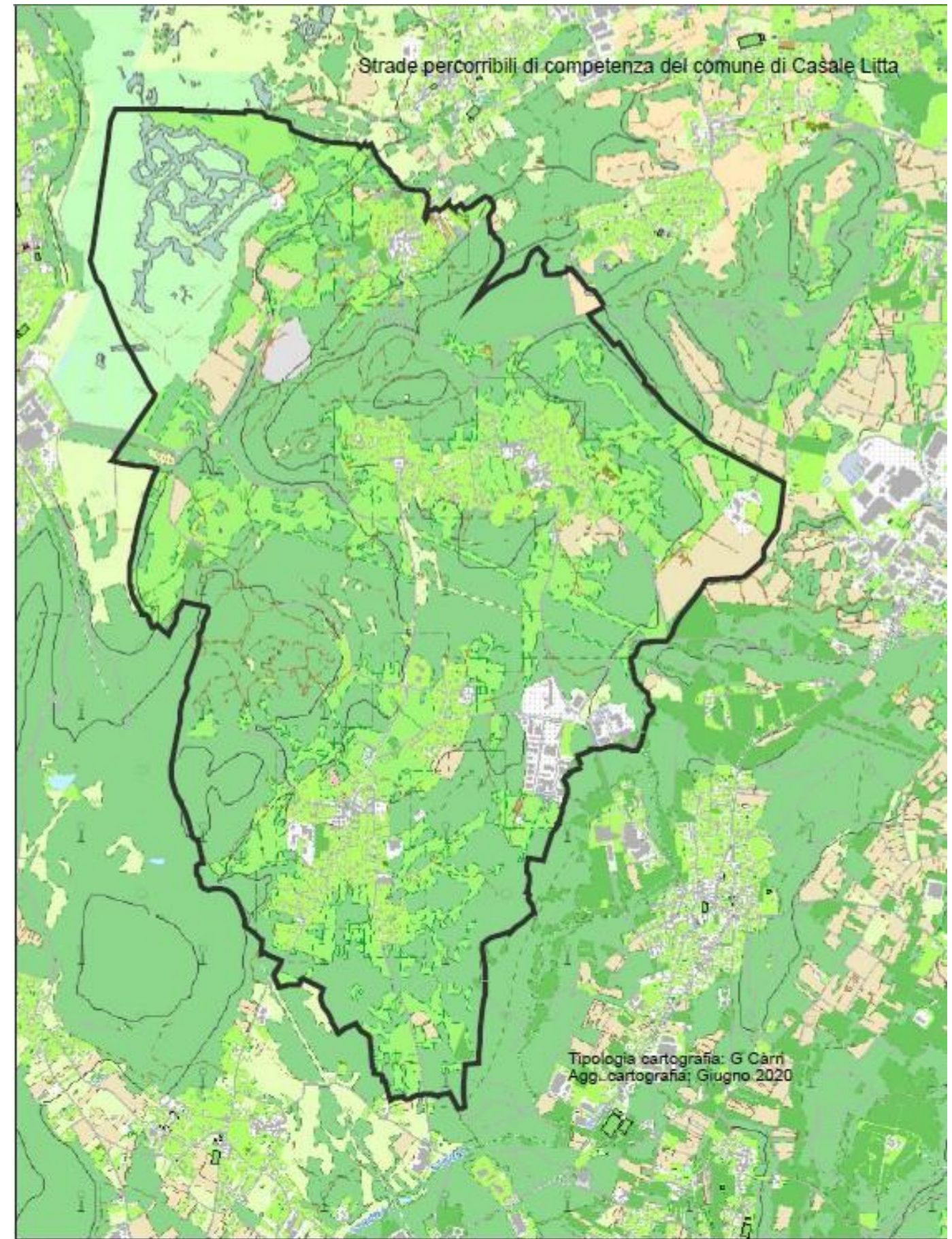
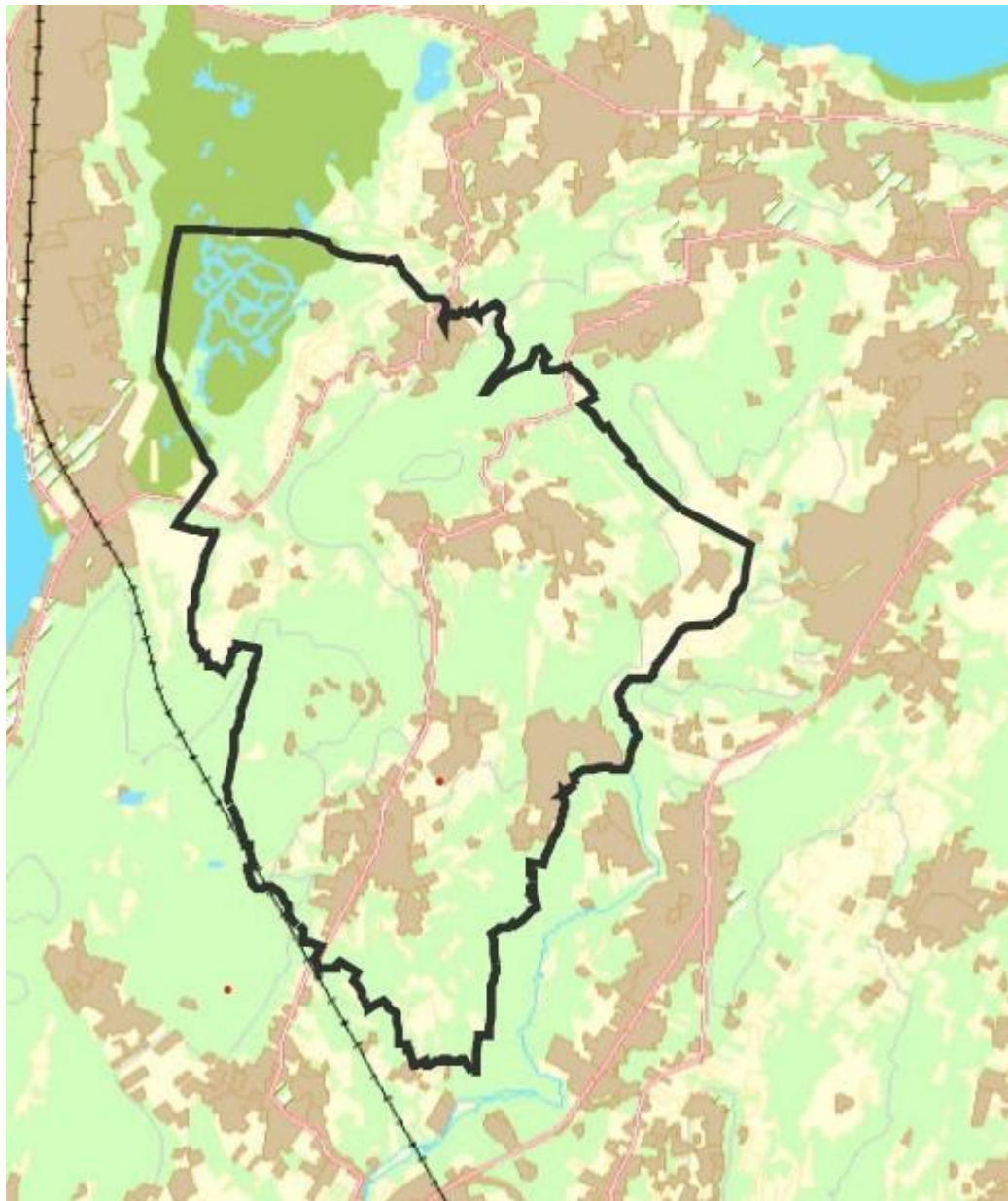


# CIRCOLAZIONE DI TRASPORTI E VEICOLI IN CONDIZIONI DI ECCEZIONALITA'

L.R. 4 Aprile 2012, n 6, art 42 e s.m.i.

- Strade di competenza percorribili dalla categoria: G
- LIMITAZIONI PUNTUALI
  - ▲ Interruzione/limitazione temporanea
  - Gallerie
  - Linee aeree
  - Passaggio a livello
  - Ponte/cavalavia
  - Sottopasso
  - Stretta



Autore: Regione Lombardia

Scala: 1:25,000