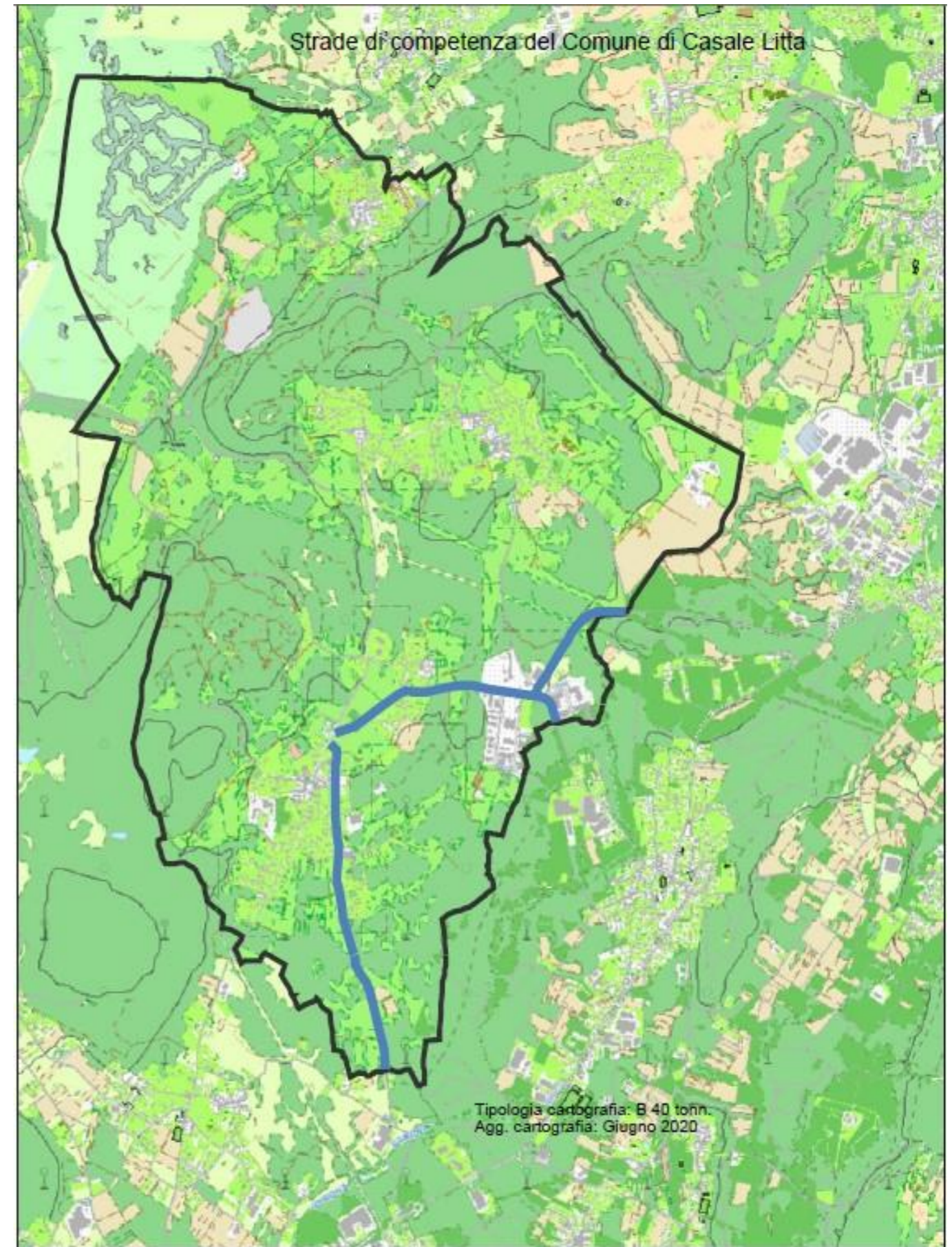
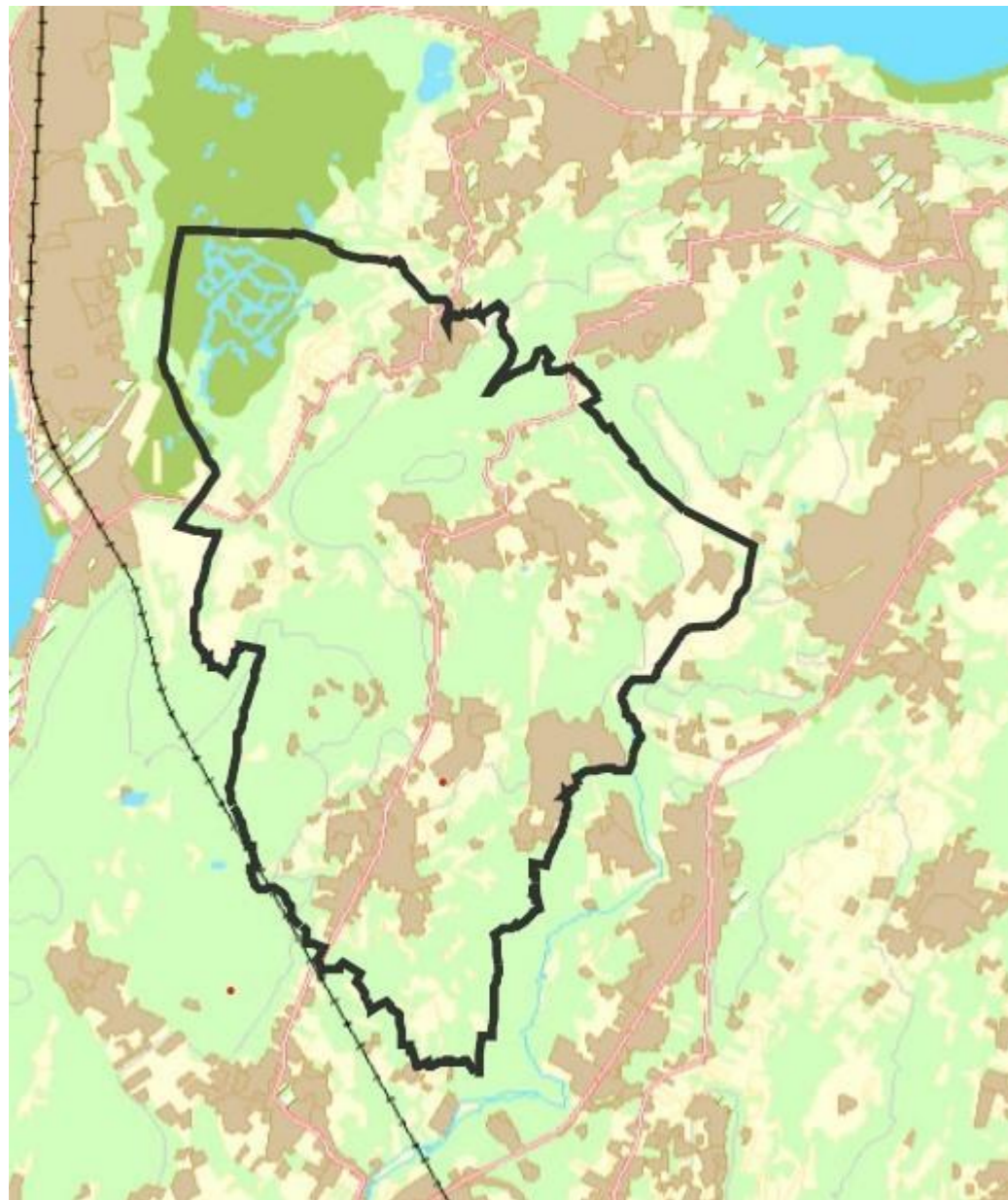


# CIRCOLAZIONE DI TRASPORTI E VEICOLI IN CONDIZIONI DI ECCEZIONALITA'

L.R. 4 Aprile 2012, n 6, art 42 e s.m.i.

- Strade di competenza percorribili dalla categoria: **B**
- LIMITAZIONI PUNTUALI**
- Interruzione/limitazione temporanea
- Gallerie
- Linee aeree
- Passaggio a livello
- Ponte/cavalcavia
- Sottopasso
- Strettola



Autore: Regione Lombardia

Scala: 1:25,000