

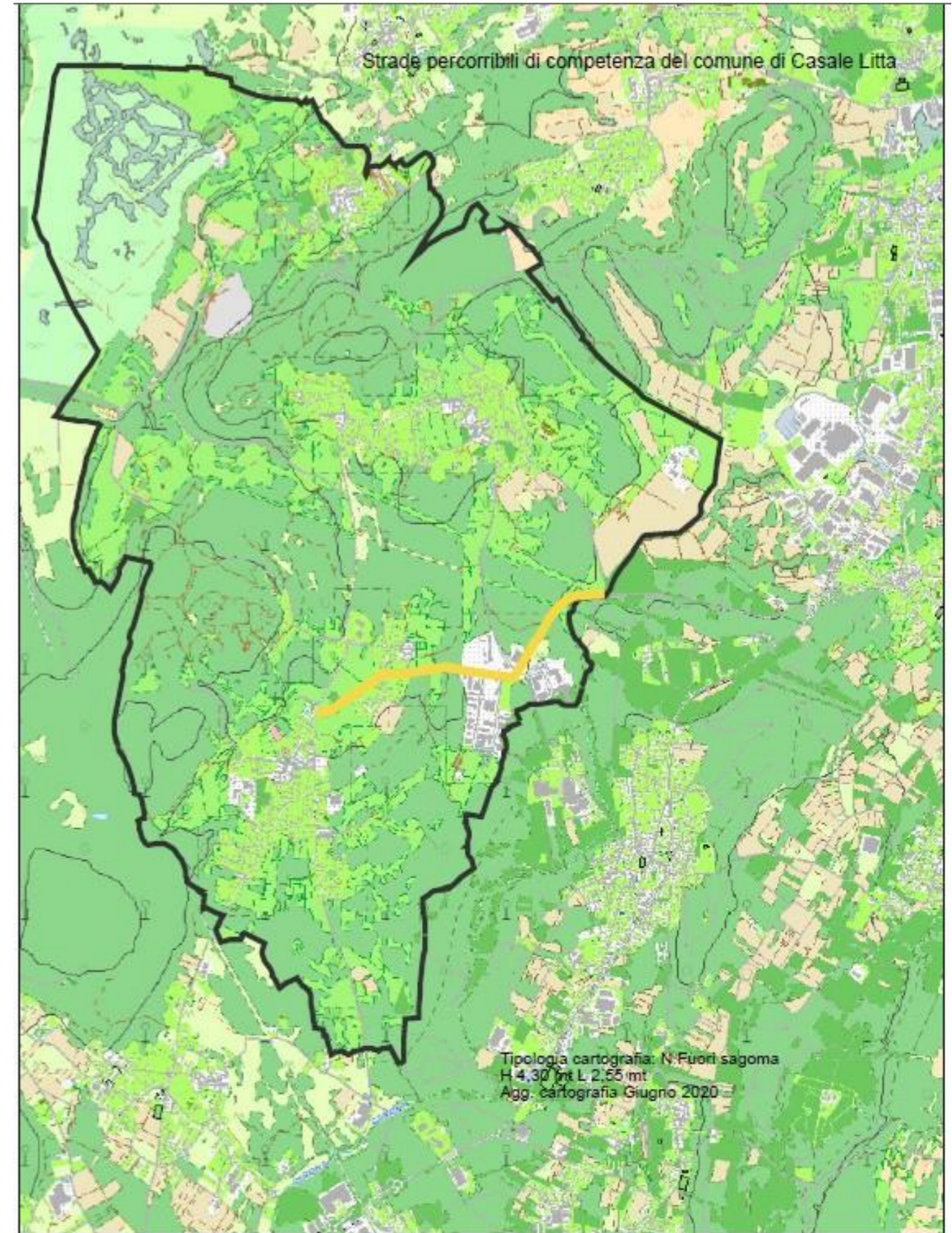
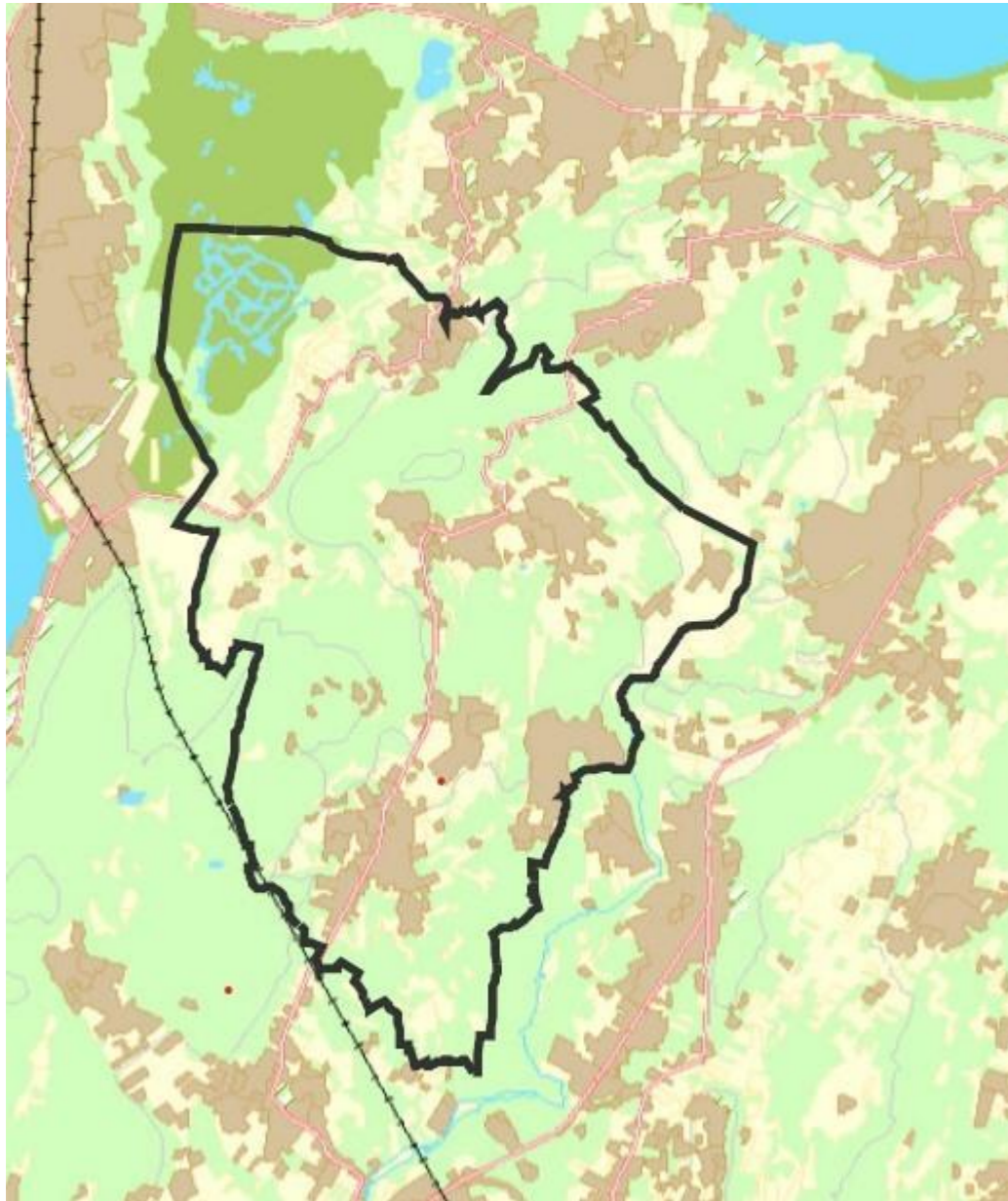
# CIRCOLAZIONE DI TRASPORTI E VEICOLI IN CONDIZIONI DI ECCEZIONALITA'

L.R. 4 Aprile 2012, n 6, art 42 e s.m.i.

Strade di competenza percorribili dalla categoria: N

### LIMITAZIONI PUNTUALI

- ▲ Interruzione/limitazione temporanea
- Gallerie
- Linee aeree
- Passaggio a livello
- Ponte/cavalcavia
- Sottopasso
- Stretta



Autore: Regione Lombardia

Scala: 1:25.000